

MOSAIC JAPAN'S CREATIVE LAB



MOSAIC JAPAN Co.,Ltd.

株式会社モザイクジャパン



ベイクド クッキー

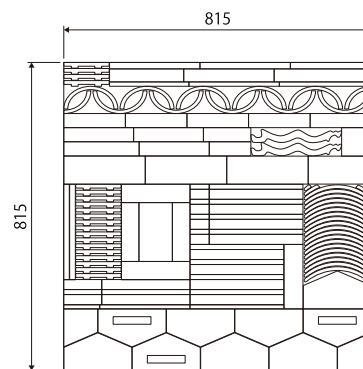
Baked Cooky

古煉瓦や瓦などを弊社製法スライスカットでモザイクピースに。ピース断面は、焼かれた土の豊かな面状が表れ、様々な形の組み合わせにより、古めかしくもポップな印象を醸出している。

◆ 施工用途：壁



Baked Cooky (S)



デザイン	品番	サイズ (mm)	重さ	標準価格
Baked Cooky (S)	BC81815	H815×W815	25kg	105,000 円

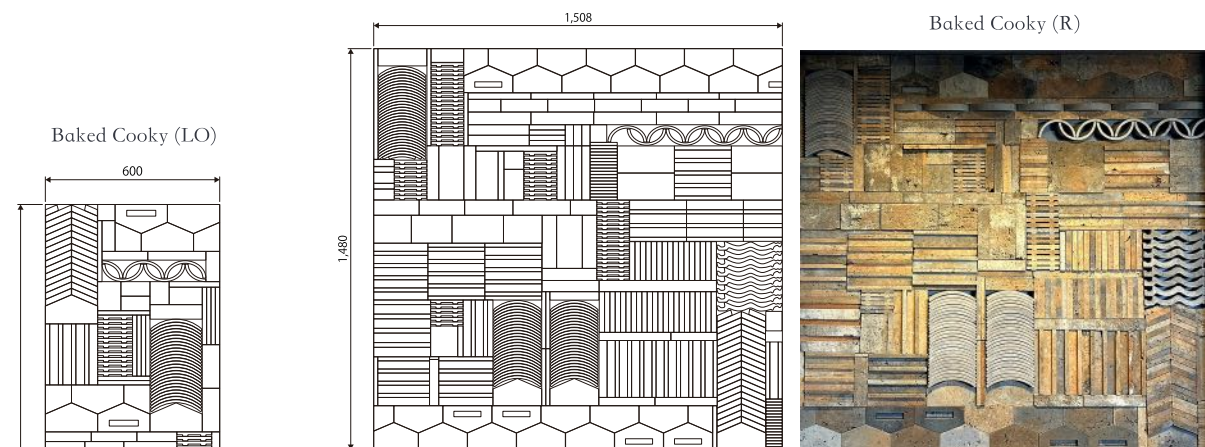
※ 板貼りでの納品となります (1枚・分割なし)

■ 受注生産品 ■ 納期についてはお問合せください。【ご注意事項】■ 価格は予告なく変更になる場合があります。■ カタログ写真と実際の製品の色味が異なる場合があります。また 焼き物ですので、ロットによって色幅に大きな差があります。あらかじめご了承ください。■ 製品は板貼りでの納品となります。■ 規格サイズ以外のサイズも製作可能です。■ パーツのバラ売りもできます。■ 割れやすいのでお取り扱いご注意ください。■ 輸送中に破損したパーツは、現場での補修となります。あらかじめご了承ください。

※「標準価格」は、㎡ (商品によって m、枚、個、シート) あたりの価格です。表示価格は、別途記載の場合を除き、材料のみのメーカー希望小売価格で、施工費および消費税は含まれておりません。

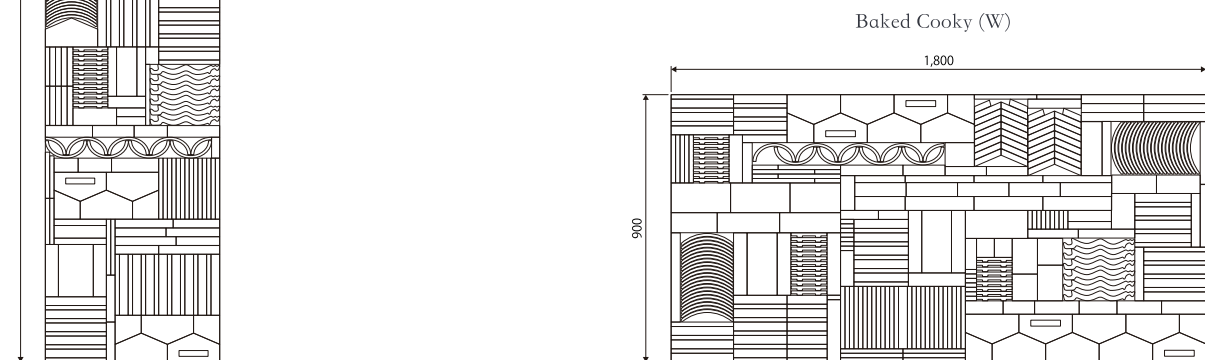


Baked Cooky (R)



デザイン	品番	サイズ (mm)	重さ	標準価格
Baked Cooky (R)	BC1415R	H1480×W1508	83kg	310,000 円

※ 板貼りでの納品となります (4分割)



デザイン	品番	サイズ (mm)	重さ	標準価格
Baked Cooky (LO)	BC2760LO	H2700×W600	62kg	238,000 円

※ 板貼りでの納品となります (3分割)

デザイン	品番	サイズ (mm)	重さ	標準価格
Baked Cooky (W)	BC9018W	H900×W1800	62kg	238,000 円

※ 板貼りでの納品となります (2分割)



Crystal brick

クリスタルブリック

瑞々しく光の反射が美しいガラス製レンガ。



「Crystal brick」は、レンガモジュールを採用したガラス製品。レンガのように積み上げ、透明接着材や鉄筋などを使って施工する。
鑄込み成型と大きなガラス塊から切り出して成形するタイプがあり、サイズも様々ご用意しています。◆ 施工用途：床・壁



【アートデザイン】 高山登志彦 (高山煉瓦建築デザイン)



A type

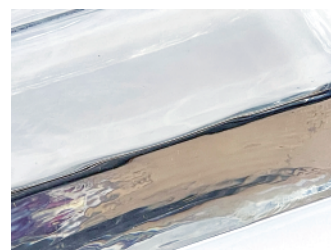
Clear 【クリア】

シンプルな表状の鑄込み成型ガラスブリック / 角丸タイプ。

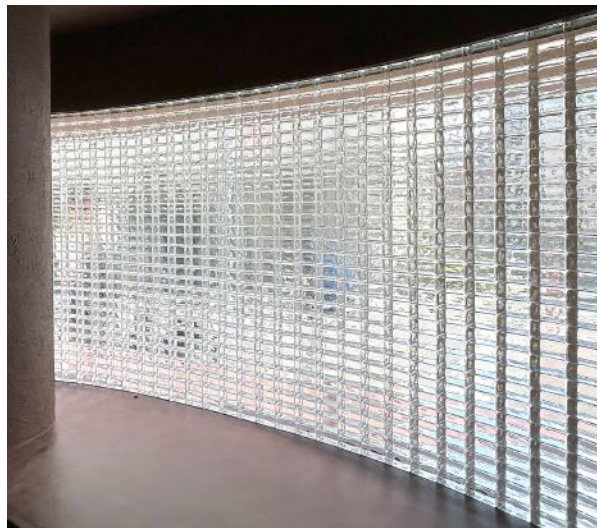
<基本サイズ>



<ハーフサイズ>



形状・仕上げ		品番	サイズ (mm)	重量 (kg)	標準価格
クリア	基本	MJCB-A/051020P1	約50×100×200	約2.5	1,800円 / 1個
	ハーフ	MJCB-A/051010P1	約50×100×100	約1.2	1,200円 / 1個



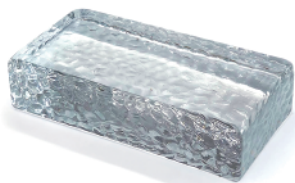


A type

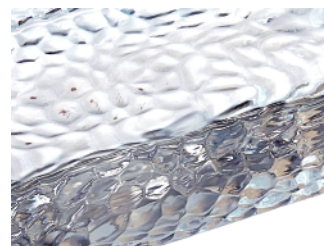
Wave-II 【ウェイブII】

波面状の鋳込み成型ガラスブリック / 角丸タイプ。

<基本サイズ>



<Lサイズ>



形状・仕上げ		品番	サイズ (mm)	重量 (kg)	標準価格
波面状クリア(WAVE-II)	基本	MJCB-A/051020P3	約50×100×200	約2.5	1,800円 / 1個
	Lサイズ	MJCB-A/051124PL	約55×115×240	約3.6	2,700円 / 1個





※カラークリア(イエロー) 施工例



A type

Collor Clear 【カラークリア】

色付きの鋳込み成型ガラスブリック / 角丸タイプ



形状・仕上げ	品番	サイズ (mm)	重量 (kg)	標準価格	
カラークリア	基本・グリーン	MJCB-A/051020PG	約50×100×200	約2.5	2,300円 / 1個
	基本・オレンジ	MJCB-A/051020PO	約50×100×200	約2.5	2,300円 / 1個
	基本・イエロー	MJCB-A/051020PY	約50×100×200	約2.5	2,300円 / 1個
	基本・ブルー	MJCB-A/051020PB	約50×100×200	約2.5	2,300円 / 1個
	基本・レッド	MJCB-A/051020PR	約50×100×200	約2.5	2,300円 / 1個
	基本・ピンク	MJCB-A/051020PPK	約50×100×200	約2.5	2,300円 / 1個
	基本・スカイブルー	MJCB-A/051020PS	約50×100×200	約2.5	2,300円 / 1個
	基本・パープル	MJCB-A/051020PPR	約50×100×200	約2.5	2,300円 / 1個
	基本・レインボー	MJCB-A/051020PRA	約50×100×200	約2.5	2,600円 / 1個

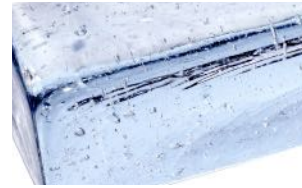


A type

Aqua

 【アクア】

気泡が美しい鑄込み成型ガラスブリック / 角丸タイプ



形状・仕上げ	品番	サイズ (mm)	重量 (kg)	標準価格
アクア	MJCB-A/051020P4	約50×100×200	約2.5	1,800円 / 1個



A type

Matt

 【マット】

やわらかな空間を演出。マット加工のガラスブリック / 角丸タイプ



形状・仕上げ	品番	サイズ (mm)	重量 (kg)	標準価格
マット	MJCB-A/051020M	約50×100×200	約2.5	2,000円 / 1個



A type

Rocky

 【岩面状】

New

ゴツゴツした岩面状のガラスブリック / 角丸タイプ



形状・仕上げ	品番	サイズ (mm)	重量 (kg)	標準価格
岩面状	MJCB-A/051020S	約50×100×200	約2.5	1,800円 / 1個



形状・仕上げ	品番	サイズ (mm)	重量 (kg)	標準価格
岩面状	MJCB-A/051020TB	約50×100×200	約2.5	1,800円 / 1個



※Bタイプ(マット) 目地10mm 施工例



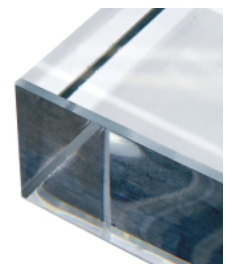
Wall brick 【ウォールブリック】

壁に沿って積む、目地入れ可能な切削ガラスブリック / ピン角タイプ

① クリア・基本



② マット・基本

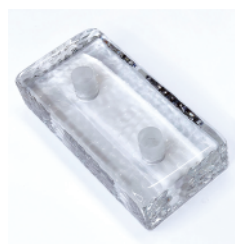


形状・仕上げ	品番	サイズ (mm)	重量 (kg)	標準価格
① 基本・クリア	MJCB-B/051020P	約50×100×200	約2.5	2,000円 / 1個
② 基本・マット	MJCB-B/051020M	約50×100×200	約2.5	2,000円 / 1個

Option 【加工オプション】



● 穴あけ加工 (※A/B共通 加工オプション)

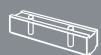
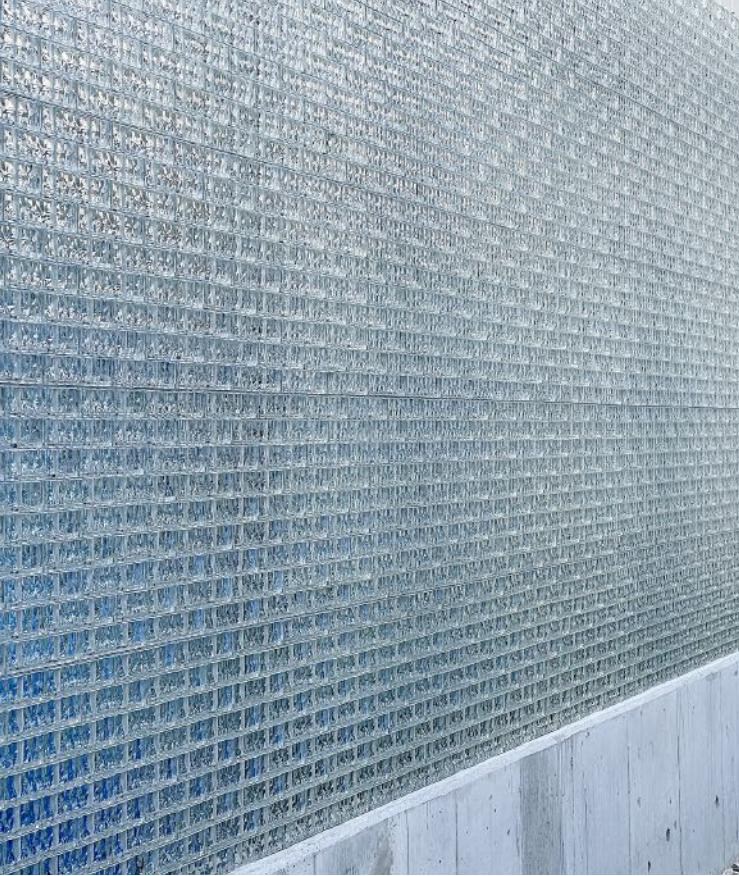


標準価格：120円 / 箇所
 ※穴径 φ10～20mmまで。
 ※工場にて加工します。現場で加工出来ません。

● カラーリング加工 (※Aタイプクリアのみ)
 Aタイプクリアを、ご希望の色に加工出来ます。



※工場にて加工します。お見積もりください。



C type

Crystal brick - Slim

【クリスタルブリック-スリム】

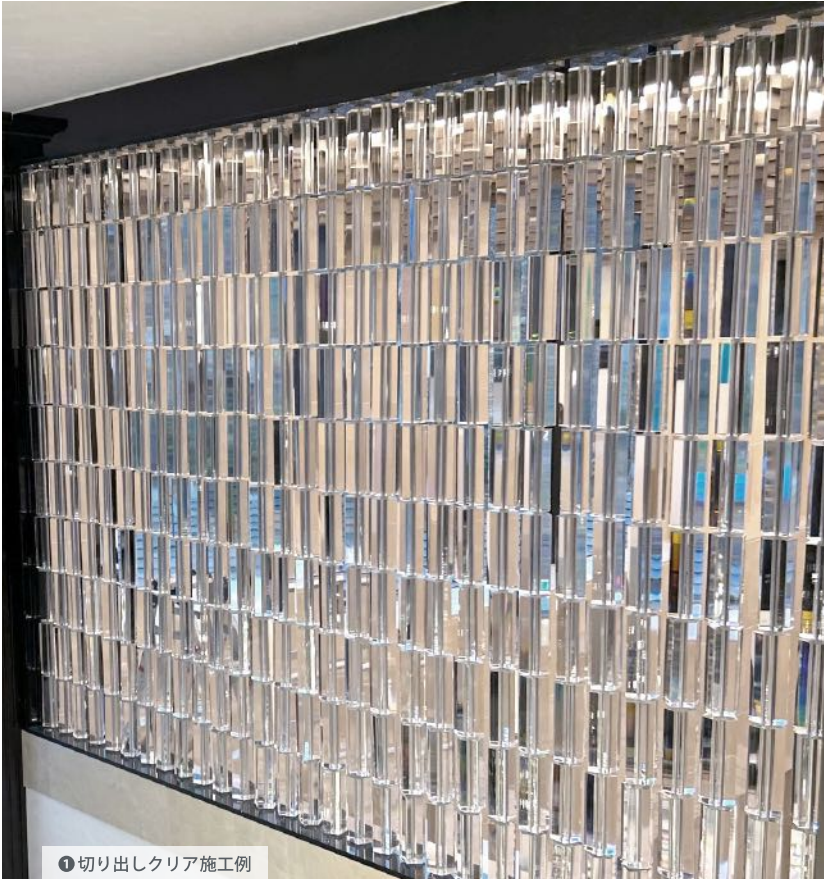
2箇所支柱穴ありで安心設計。スリムタイプ。

波面クリア



形状・仕上げ	品番	サイズ(mm)	重量(kg)	標準価格	m ² 必要個数
基本・波面クリア	MJCB-C/454724W	外寸法 約45×47×237 / 支柱穴 14×14	約1.2	2,200円 / 1個	約95個/m ²





① 切り出しクリア施工例



② 切り出しマット施工例

PRODUCT OF THE YEAR 2020で準グランプリ受賞。



Order-made Crystal brick

【オーダーメイドクリスタルブリック】

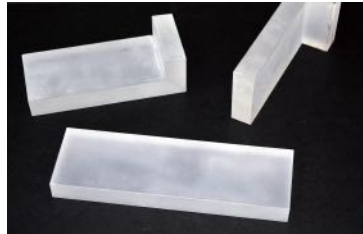


大きなガラス塊から任意サイズに切り出し。

① 切り出しクリア



② 切り出しマット



<制作例>



形状・仕上げ	品番	サイズ(mm)	重量(kg)	標準価格
① 切り出し・クリア	MJCB-D/000P	任意(最大寸法 100×200×400)	サイズによる	約50×100×200の場合 4,000円 / 1個
② 切り出し・マット	MJCB-D/000M	任意(最大寸法 100×200×400)	サイズによる	約50×100×200の場合 4,000円 / 1個

■ 受注輸入品

< 製作の流れ >



① 任意サイズに切り出します



② 接着や仕上げ磨きをします



③ 打合わせにてご確認頂きます



E type

Square 【スクエア】

両面に模様が入った正方形タイプ。

① 波面状



② ザラ面状



③ 岩面状



形状・仕上げ	品番	サイズ (mm)	重量 (kg)	標準価格
① 基本・波面状	MJCB-E/051515C1	約48×150×150	約2.7	2,000円 / 1個
② 基本・ザラ面状	MJCB-E/051515C2	約48×150×150	約2.7	2,000円 / 1個
③ 基本・岩面状	MJCB-E/051515C3	約55×150×150	約2.9	2,100円 / 1個

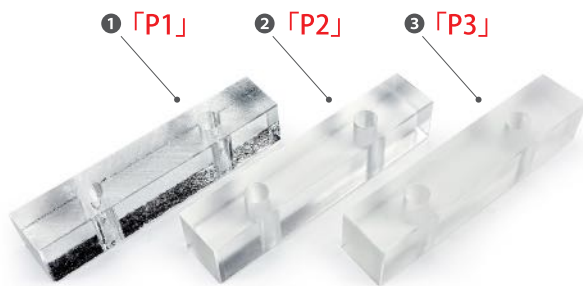


F type

Flexible Slim 【フレキシブルスリム】

サイズ調整が可能な細長タイプ。(2箇所の支柱穴あり)

●ナシ肌クリア



形状・仕上げ	品番	サイズ (mm)	重量 (kg)	標準価格	m ² 必要個数
① 基本・ナシ肌クリア	MJCB-F/505024P1	外寸法 約50×50×237 / 支柱穴 20×20	約1.2	2,100円 / 1個	約95個 / m ²
② 基本・ナシ肌クリア	MJCB-F/505024P2	外寸法 約50×50×237 / 支柱穴 20×20	約1.2	2,100円 / 1個	約95個 / m ²
③ 基本・ナシ肌クリア	MJCB-F/505024P3	外寸法 約50×50×237 / 支柱穴 20×20	約1.2	2,100円 / 1個	約95個 / m ²

【任意サイズでもお作りいたします】製作可能サイズ：(500~600mm)×(20~70mm)×(200~300mm)の間。

※価格はサイズによって異なります。お見積りいたしますので、お問合せください。



① 「P1」



② 「P2」



③ 「P3」



Fタイプ(変形サイズ)施工例



P/T混合(蛇籠使用) 内照あり

New



Rock

Crystal Rock 【クリスタルロック】

艶やかな卵型のPタイプ、柔らかな光を演出するタンブル加工のTタイプ。

① Pタイプ



② Tタイプ(オーシャン)



③ Tタイプ(スノー)



形状・仕上げ	品番	サイズ(mm)	1個あたりの重さ	標準価格
① Pタイプ(鏡面仕上げ)	MJCB-R1020P	(※様々なサイズのアソートとなります)	約1.5~3kg	8,000円/10kg
Tタイプ (タンブル仕上げ)	② オーシャン MJCB-R1010TO	(※様々なサイズのアソートとなります)	約1.5~3kg	7,500円/10kg
	③ スノー MJCB-R1010TS	(※様々なサイズのアソートとなります)	約1.5~3kg	7,500円/10kg

■すべて受注生産品

■手作りの為、色の濃淡や個体差がございます。

【注意事項】

Pタイプは、直射日光が当たる場所に設置しないでください。





二丁掛け

Crystal Tile 【クリスタルタイル】

割り肌のガラス面が美しい、厚み20mmの二丁掛けガラス製タイル。



● 割り肌クリア

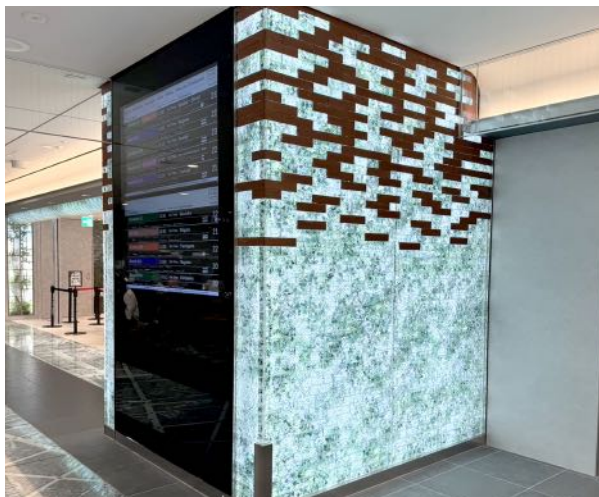
厚板サイズ 300×2000mm から切り出しています。
二丁掛けサイズのほか、A4サイズ(約210×297mm)など
ご要望のサイズに切り出すことができます。

A4サイズ(約210×297mm)

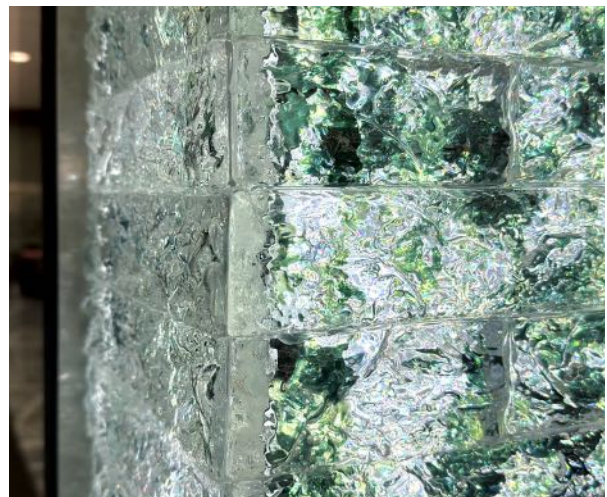
二丁掛けサイズ(約52×197mm)

形状・仕上げ	品番	サイズ(mm)	厚さ(mm)	重量(kg)	標準価格	㎡必要枚数(目地3mmの場合)
二丁掛け・割り肌クリア	MJCT/205220P	約52×197	約20	約0.75	1,300円/1枚	約91枚/㎡

■現場でのカットはできません。■3mm以上の目地幅をとって施工してください。



JR東京駅「グランスタ東京」



Glass Tile

【ガラスタイル】

New

色・サイズ指定自由。様々なガラス技法で制作したガラスタイル。(モザイクサイズから大判まで)

① 型成形ガラス(カラー)



② 型成形ガラス(クリア)



デザイン		品番	サイズ (mm)	厚み (mm)	重量 (kg/m ²)	標準価格
型成形ガラス	① カラー	MJGT-1	最大 1.2m×3mまで可	約8 (5~19mmまで可)	約20	44,000円 / m ²
	② クリア	MJGT-2	最大 1.2m×3mまで可	約8 (5~19mmまで可)	約20	44,000円 / m ²

③ フュージング成形ガラス(クリア/ブラック)



④ 雲模様ガラス



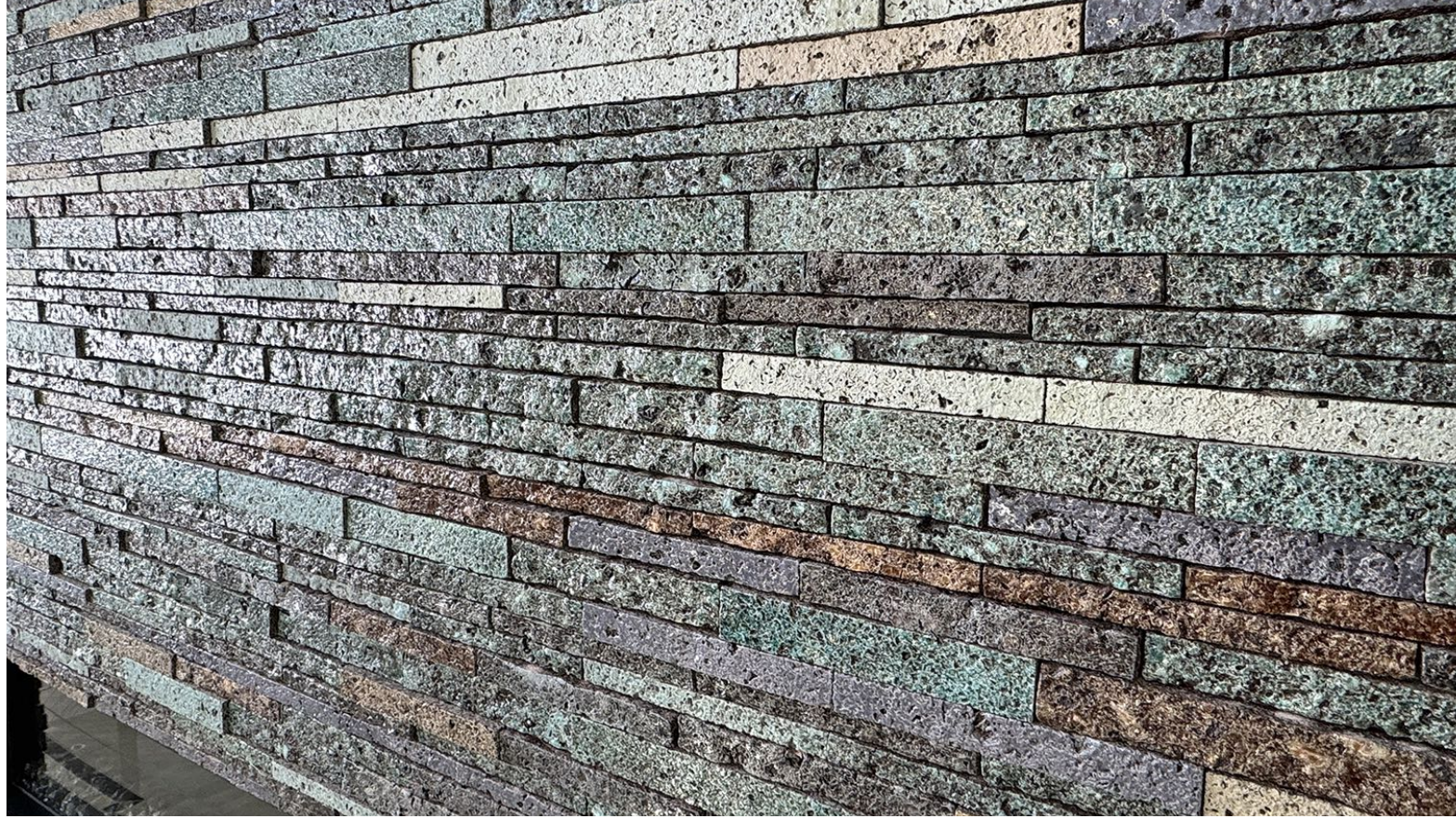
⑤ ドット柄ガラス



⑥ カラーパウダーガラス



デザイン		品番	サイズ (mm)	厚み (mm)	重量 (kg/m ²)	標準価格
③ フュージング成形ガラス	クリア	MJGT-3C	最大 1.2m×3mまで可	約20	約35	75,000円 / m ²
	ブラック	MJGT-3BL	最大 1.2m×3mまで可	約20	約35	75,000円 / m ²
④ 雲模様ガラス		MJGT-4	最大 1.2m×3mまで可	約8 (5~19mmまで可)	約20	81,000円 / m ²
⑤ ドット柄ガラス		MJGT-5	最大 1.2m×3mまで可	約8 (5~19mmまで可)	約20	44,000円 / m ²
⑥ カラーパウダーガラス		MJGT-6	最大 1.2m×3mまで可	約8 (5~19mmまで可)	約20	44,000円 / m ²

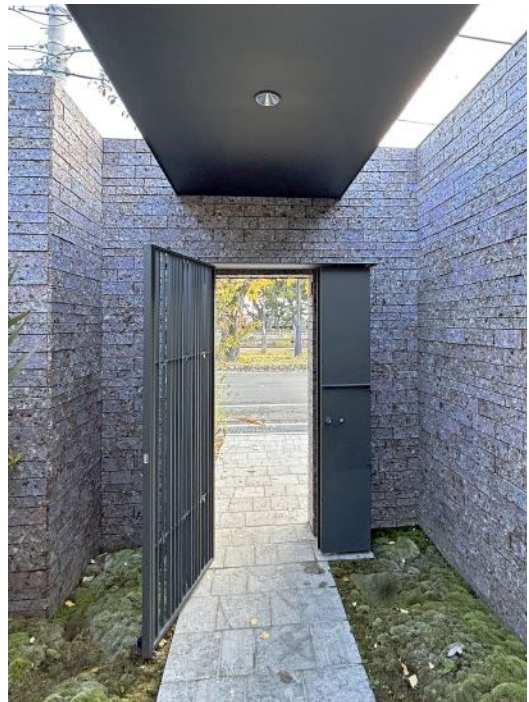
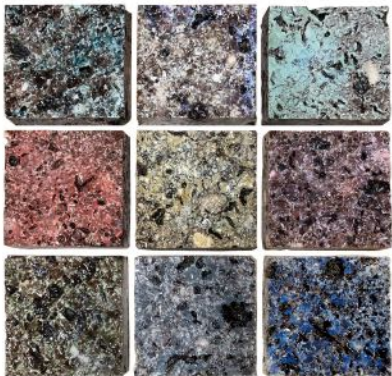
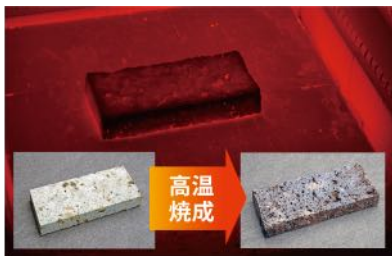


コーラル ジェイド (施釉焼成凝灰岩)

CORAL JADE

made of stone

石を焼く、という今までにない発想のもと開発した『コーラル ジェイド』は、凝灰岩に施釉し高温焼成した装飾材。珊瑚のような凹凸のある表状とカラーバリエーションが特徴。◆ 施工用途：壁



デザイン	品番	サイズ (mm)	厚み (mm)	1㎡あたりの重さ (kg)	標準価格
コーラル ジェイド CORAL JADE (施釉焼成凝灰岩)	CJ30025	約300×約300	約25	約26	96,000 円 / ㎡
	CJ40025	約400×約400	約25	約26	120,000 円 / ㎡



コーラル ガイア (施釉焼成凝灰岩)

CORAL GAIA

made of stone

『コーラル ガイア』は、硬度が高く、床材に最適。
 ◆施工用途：床（約23mm厚）・壁（約15mm厚）



水の流れをイメージして制作した例

デザイン	品番	サイズ(mm)	厚み(mm)	1㎡あたりの重さ(kg)	標準価格
コーラル ガイア CORAL GAIA (施釉焼成凝灰岩)	CG30015	約300×約300	約15	約22	105,000円/㎡
	CG30023	約300×約300	約23	約26	120,000円/㎡
	CG40015	約400×約400	約15	約22	135,000円/㎡
	CG40023	約400×約400	約23	約26	150,000円/㎡

■すべて受注生産品 ■納期についてはお問合せください ■サイズ・色を指定できるプロジェクト用オーダーメイド製品です。■任意サイズは別途お見積もりください ■見本焼きを納品できます。■価格は変更になる場合があります。お見積もりにてご確認ください



New

フィッシュストーン
FISH STONE

(施釉焼成凝灰岩)

魚をモチーフにした形のオブジェ。『コーラルジェイド』と同じく凝灰岩に施釉し高温焼成したもの。色・形ともにバリエーションが豊富。◆施工用途：壁、柱



配置例 ①



配置例 ②



デザイン		1個あたりの Fishの長さ(mm)	1個あたりの Fishの厚み(mm)	1個あたりの Fishの重さ(kg)	参考価格
フィッシュストーン FISH STONE (施釉焼成凝灰岩)	配置例 ①	約300~600	約25~40	約2~5	75,000円
	配置例 ②	約300~600	約25~40	約2~5	75,000円



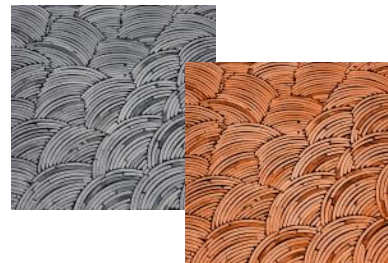
瓦 slice mosaic

瓦スライスモザイク

美しい曲線のモザイクピースを追求し出会った「瓦(かわら)」。弊社の石材加工&モザイク組立技術を駆使し、15mm厚に瓦をスライス。瓦の曲線美を活かしたデザイン。
◆施工用途：床・壁 ※床の場合は目地詰め必須



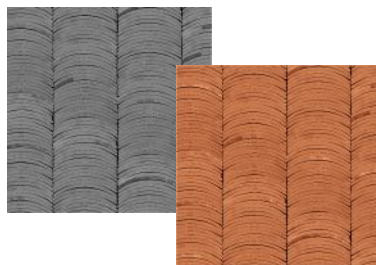
デザイン	色	品番	1㎡あたりの重さ	標準価格
手球	Gray	KMT101G	約21kg	50,000円/㎡
TEMARI	Red	KMT101R	※10㎡以下の場合	



デザイン	色	品番	1㎡あたりの重さ	標準価格
波	Gray	KMN102G	約21kg	50,000円/㎡
NAMI	Red	KMN102R	※10㎡以下の場合	



デザイン	色	品番	1㎡あたりの重さ	標準価格
風車	Gray	KMK103G	約21kg	50,000円/㎡
KAZAGURUMA	Red	KMK103R	※10㎡以下の場合	



デザイン	色	品番	1㎡あたりの重さ	標準価格
層	Gray	KMS104G	約21kg	47,000円/㎡
SOU	Red	KMS104R	※10㎡以下の場合	



デザイン	色	品番	1㎡あたりの重さ	標準価格
扇	Gray	KMO105G	約21kg	50,000円/㎡
OUGI	Red	KMO105R	※10㎡以下の場合	

■受注生産品 ■大型サイズ、円形状などもお作り出来ます。■10㎡以上の場合の価格は、ボリュームディスカウントになりますので、都度お見積りにてご確認ください。■納期についてはお問合せください。【ご注意事項】■価格は予告なく変更になる場合があります。■カタログ写真と実際の製品の色味は異なる場合があります。また焼き物ですので、ロットによって色幅があります。あらかじめご了承ください。■製品裏面はネット貼りで固定していますが、割れやすいのでお取り扱いにご注意ください。■輸送中に破損したパーツは、現場での補修となります。あらかじめご了承ください。

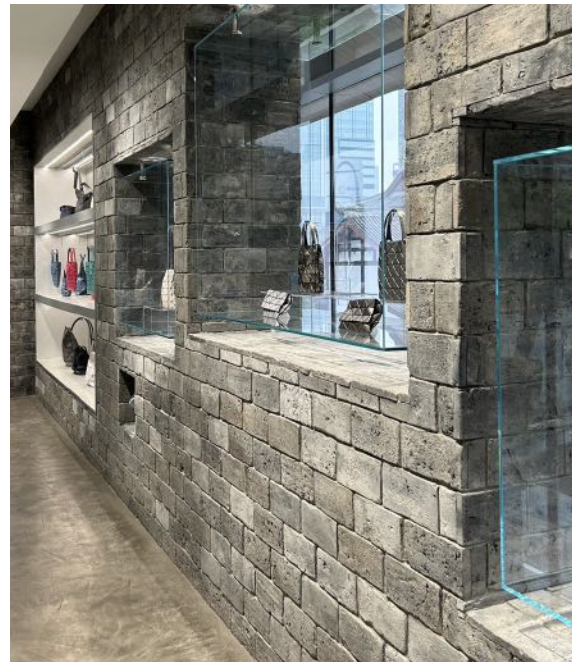
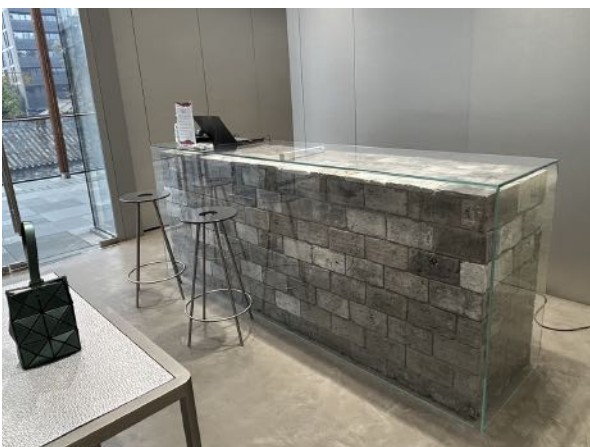


孔明古磚

KOUMEI-KOSEN

グレー色の古レンガの表面をあえて残して
スライスカット。装飾材としての利便性と
古き美しき表状を兼ね備えた壁タイルへ。

◆ 施工用途：壁



デザイン	品番	サイズ (mm)	厚み (mm)	1㎡あたりの 重さ	標準価格
孔明古磚 KOUMEI-KOSEN	KK2010G	約100~110 × 約220~240	約20~25	約 28 kg	47,000 円 /㎡

■ 受注生産品 ■ 納期についてはお問合せください ■ 古煉瓦の為、サイズ・色に個体差があります。 ■ カタログ写真は実際の色味と異なる場合があります ■
価格は変更になる場合があります。お見積もりにてご確認ください



New

Indigo
インディゴ



流雲のごとく染め上げた、藍染めの石。

割り肌の石を藍色の染料で染め上げた装飾石材。
タイルサイズ、レンガサイズ、モザイク仕様のものがある。(施工用途：屋内壁)



形状・仕上げ	品番	サイズ(mm)	1㎡あたりの 重さ	標準価格
① レンガ (タンブル仕上げ)	MJ-ID102005	約H100 × W200 × D50	約 130kg	32,000 円/㎡
② モザイク (割り肌仕上げ)	MJ-ID080820	約H80 × W80 × D10~25	約 50kg	25,000 円/㎡
③ タイル (割り肌仕上げ)	MJ-ID204020	約H200 × W400 × D10~25	約 50kg	25,000 円/㎡
④ 大判タイル (割り肌仕上げ)	MJ-ID606060	約H600 × W600 × D40~80	約 150kg	47,000 円/㎡

■ 白系天然大理石に藍染加工 ■ すべて受注生産品 ■ 手作り品の為、色の濃淡や模様は個体差がございます

MOSAIC JAPAN'S CREATIVE LAB

まだ世にない、
天然素材を活かした、
美しい装飾材表現の探求を続けて。

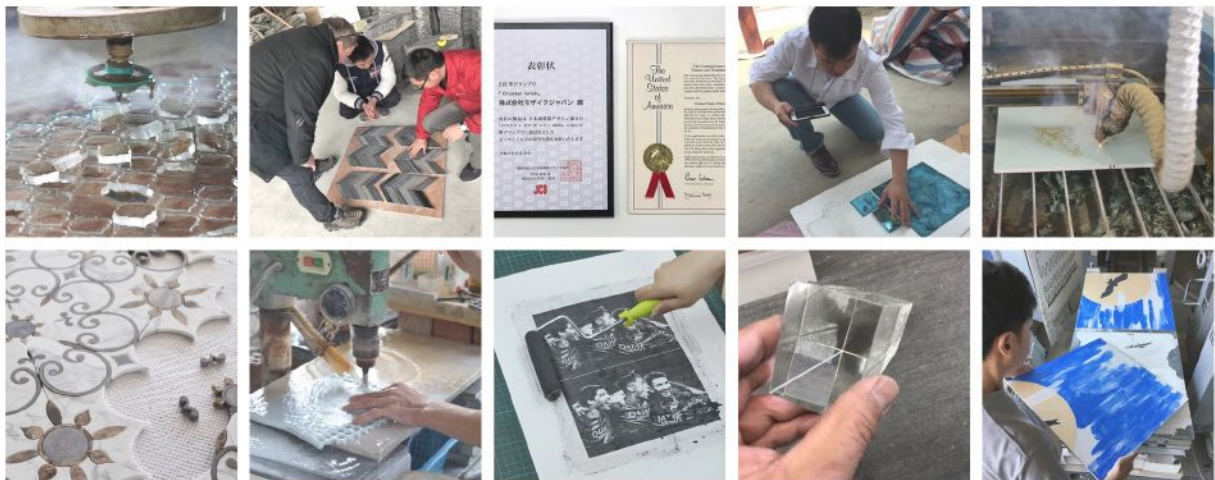


代表取締役
発明家

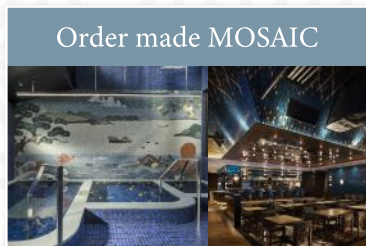
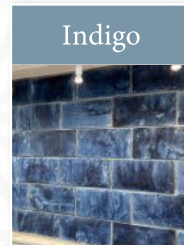
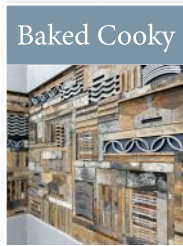
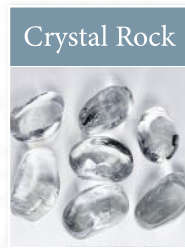
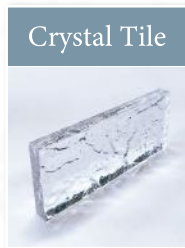
青木 久明
Hisaaki Aoki

私は長年建築業界で「世の中に無いモノづくり」をテーマに、石材、セラミック、金属、ガラス、木材など、様々な素材を生かした建築装飾材(内外装の床壁用建材)の開発を行っております。私のモノづくりの原点は良くも悪くも小さい頃のいろいろな遊びの中の“学び”にあったと思っています。私の家の隣が大工さんの作業場で、毎日“トントントン”と木材をノミで刻んだり、鉋(かんな/材木の表面を削ってなめらかにする道具)をかける“キーコーキーコー”という何とも不思議な音に「何をしているのだろう」という好奇心からよくおじさん達の仕事ぶりを遠巻きに見ていました。そして「これ、もらってもいい？」と木材の端材(子供にとっては宝物/木のイイ匂いがする)を物色してはヘンテコな工作をこしらえるのに夢中でした。

画一的で機能性重視の「統一規格、大量生産型のローコスト製品」が私たちの社会に溢れても、本来人間は機能をを超えて「Natural!」つまり「人にやさしい・心地よい」などの感性や感覚的なものを生まれながらにDNAとして持っているものです。私が手がける建材はこれからも天然素材を活かした手作業による唯一無二のモノづくりになります。



まだ世にない オンリーワンのものづくり



< 受賞歴 >

- ・ JCD PRODUCT OF THE YEAR 2023 審査員特別賞 (窪田 茂 賞)
【瓦 Slice mosaic (瓦スライスモザイク)】
- ・ JCD PRODUCT OF THE YEAR 2020 準グランプリ 受賞
【Crystal brick (クリスタルブリック)】

MOSAIC JAPAN Co.,Ltd.

株式会社モザイクジャパン

tel. 0297-30-9152 fax. 0297-30-9153

e-mail: info@mosaic-japan.co.jp

〒303-0033 茨城県常総市水海道高野町 2139-1

